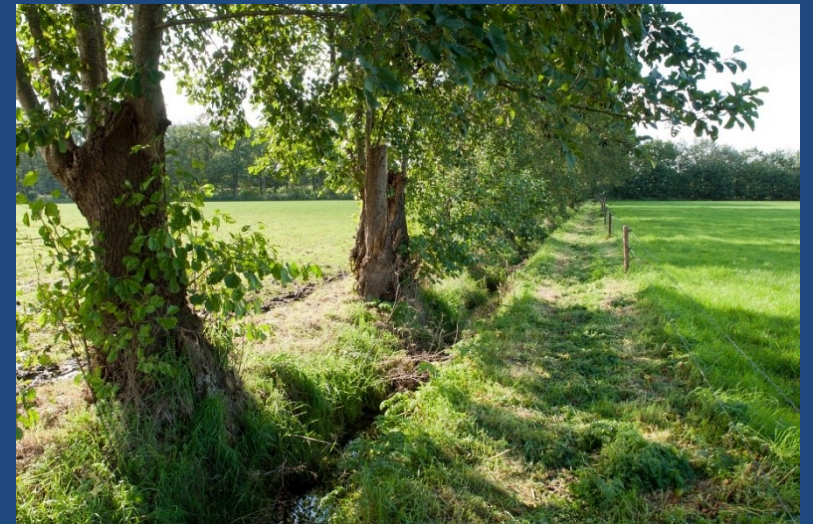


Historische geografie

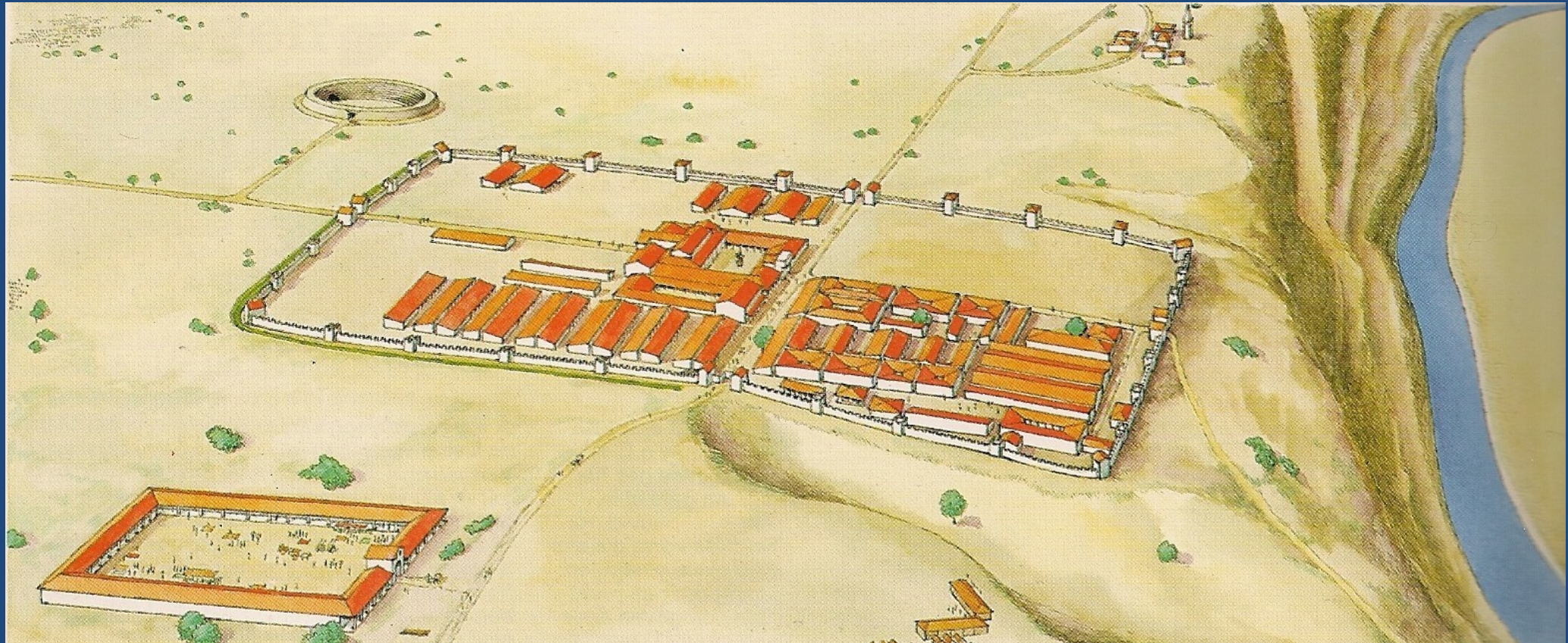
Ontwikkeling van het (stedelijke) landschap

Historische geografie

- De aardrijkskunde van het verleden
- Het door de mens gevormde grondplan van het landschap
- ensembles: dorpen, boerderij met schuren
- Patronen: wegen, akkers, turfvelden
- Elementen: weitjes, houtwallen, lanen



Romeins legerkamp bij Nijmegen



Geschiedenis van nederzettingen

Ontstaan en structuur van dorpen en steden

- - geconcentreerde bebouwing (vestingen)
- - lintbebouwing (straatdorpen)
- - verspreide bebouwing (akkerdorpen)

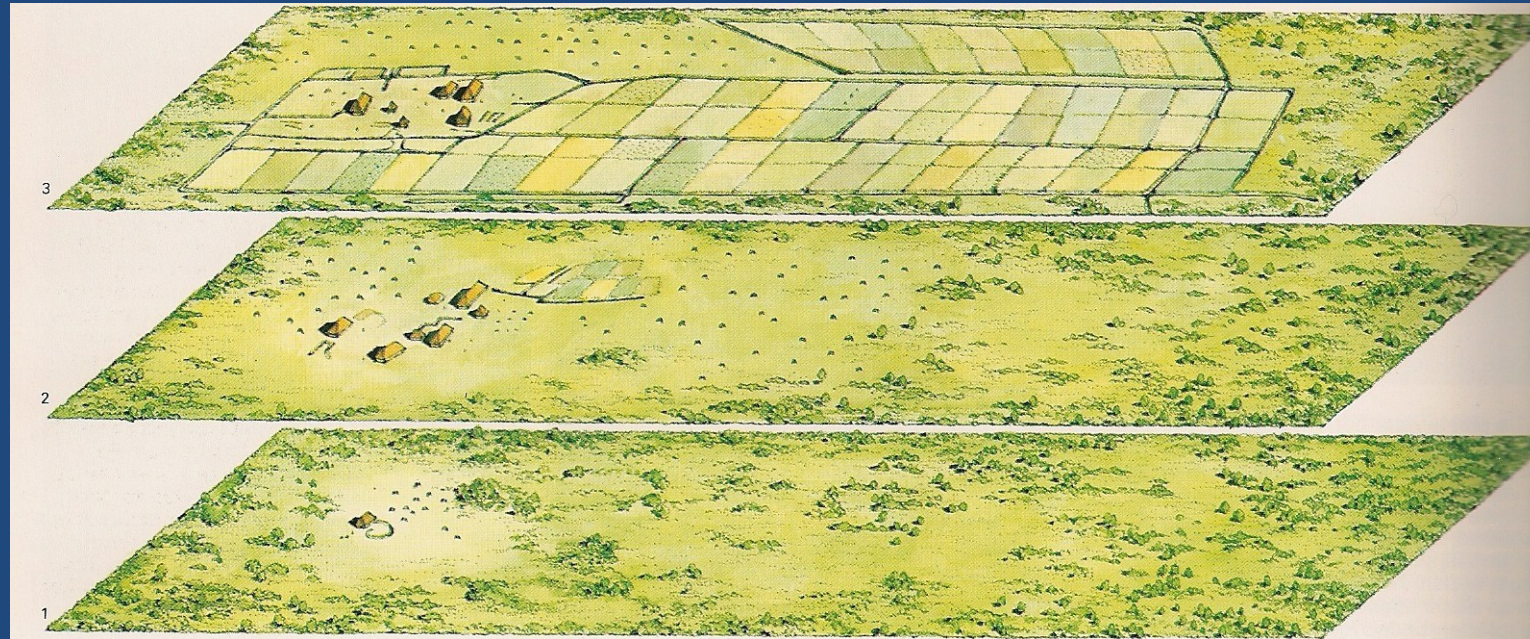
Vestingstad geconcentreerd binnen de wallen



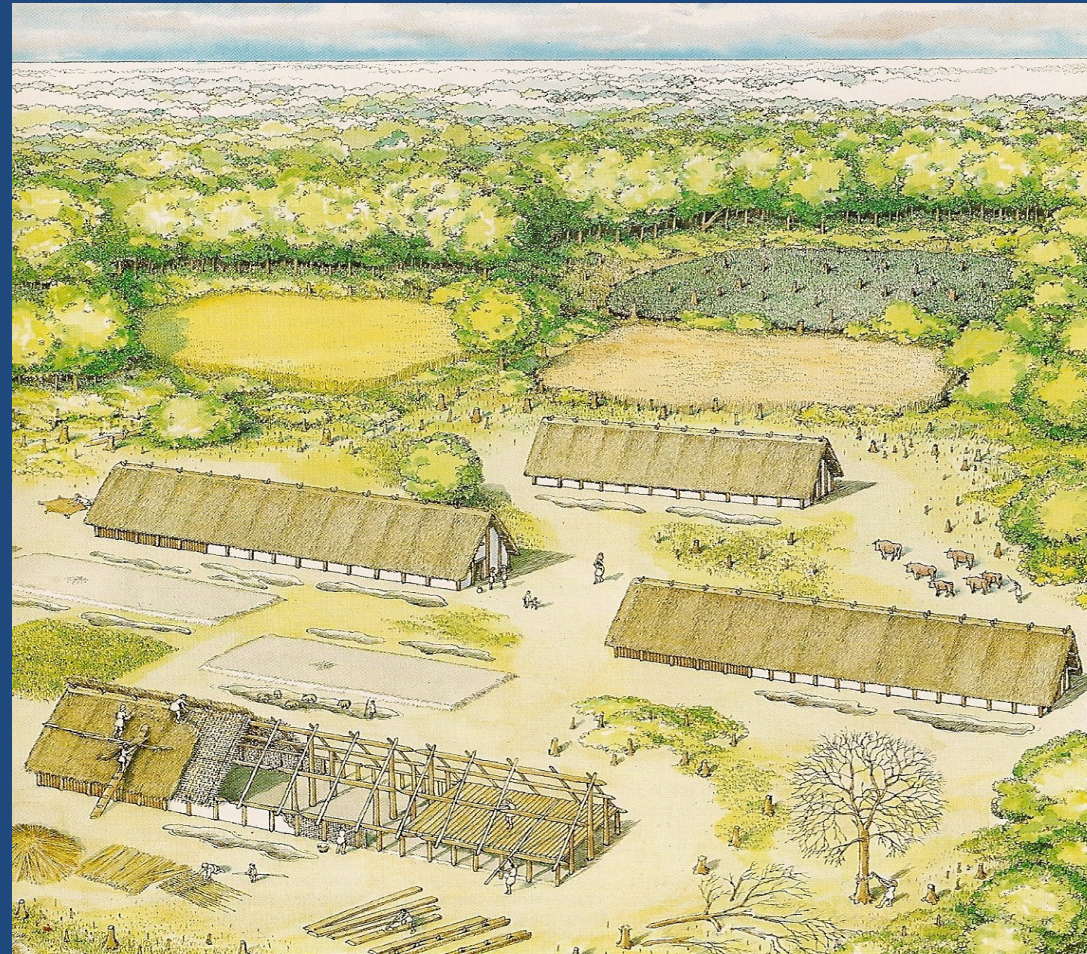
Lintdorpen



Een boerendorp gedurende drie eeuwen



Dorp in de vroege middeleeuwen



Akkerdorp



Geschiedenis van nederzettingen

Patroon van wegen en waterlopen

- - bochtig (natuurlijk, afwisselend terrein)
- - hellend of dalend (reliëfrijk gebied)
- - recht (eenvormig gebied of aangelegd)

Middeleeuwse weg bij de Efteling



Routes van de postkoets



Oude wegen door het land



Landschap in 1900 en in 2000



Vaarten en kanalen



Geschiedenis van nederzettingen

Ontginningen en perceels- of kavelvormen

- - strookvormige kavels met sloten en houtsingels (repels)
- - blokvormig met houtsingels (kampen)
- - blokvormig zonder afscheiding (open akkers)

Geschiedenis van nederzetting



Rechte kavels: Slagenlandschap



Blokvormige bolle akker



Besloten landschap: kampen



Nieuwe ontginningen

